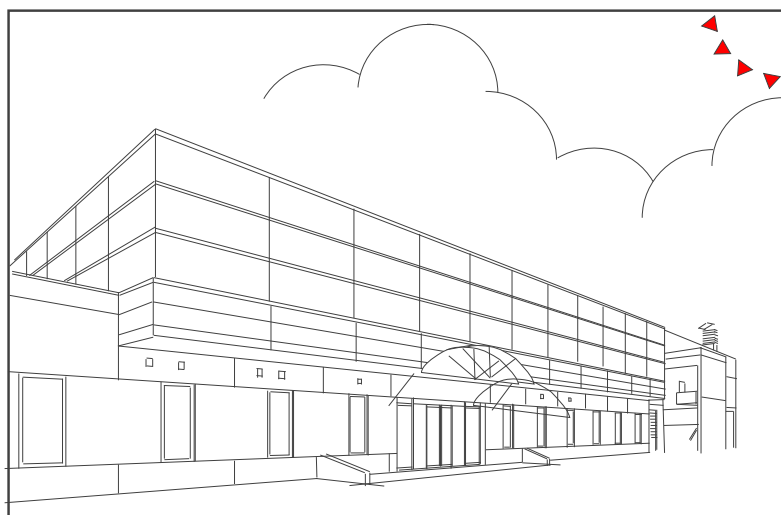


帯広の森スポーツセンター 夏期利用予定表

2024 5月分



夏期利用種目（スポーツコート敷き）

- ・バドミントン ・ミニバレー ・卓球 ・3on3バスケ ・フットサル
- ・インラインホッケー ・一輪車 ・その他トレーニング等

※運動靴のご用意を忘れずをお願いします！！

◎開館期間 4月20日～7月31日（予定）

◎開館時間 午前9時～午後9時

◎休館日 毎週月曜日、国民の休日の翌日
（ただし、その翌日が土曜日・日曜日に重なる日を除く）

.....種目別一般開放割り当て.....								
	月	火	水	木	金	土	日	
午前 (9:00~12:00)	休館日	優先種目 バドミントン (1/2)	優先種目 ミニバレー (1/2)	優先種目 卓球 (1/2)				
		午後 (13:00~17:00)						
		夜間 (18:00~21:00)		一般開放 (種目フリー)	一般開放 優先種目 フットサル (全面)	一般開放 優先種目 インラインホッケー (全面)		

上段・下段は1/2面での使用区分

は、使用日の一週間前までに専用使用又は大会使用のない場合一般開放です。

優先種目 は、その種目優先の一般開放ですが、その種目使用が無い場合は、他種目でご利用いただけます。

※混雑した場合は、調整させていただきます。

<専用使用の申し込み受付について>

1. 専用使用を希望される方は、インターネット申込（登録団体）または、直接スポーツセンターに確認のうえ、お申込みください。申し込みの際、内容や条件等によりお受けできない場合もありますのでご了承ください。
2. 専用使用の確認がとれましたら、休館日を除く開館時間内でスポーツセンターにご来館いただき、使用申請と使用料の納付をお願いします。使用申請及び使用料納付期限は、使用日の1週間前までとなっております。期限内にご来館いただけない場合は、使用できないこともありますのでご注意ください。

●問い合わせ先●
帯広の森スポーツセンター
☎0155-48-2401

5月

帯広の森スポーツセンター夏期利用案内

令和6年4月25日 現在

区分	スポーツコート																			区分																									
	午前			午後						夜間						区分																													
日	曜日	9	10	11	12	13	14	15	16	17	18	19	20	21	日		曜日	9	10	11	12	13	14	15	16	17	18	19	20	21															
1	水	A	優先種目 ミニバレー						優先種目 フリー						A	16	木	A	優先種目 卓球						優先種目 フットサル						A														
		B													B			B													B														
2	木	A	優先種目 卓球						優先種目 フットサル						A	17	金	A							優先種目 インラインホッケー			帯ア連 専用強化事業			A														
		B													B			B													B														
3	金	A	第三回ワールドスケートジャパンインラインホッケー-ジャパンオープン2024 9:00~21:00																			A	18	土	A	第27回北海道インラインホッケー選手権大会(A) 9:00~21:00																			A
		B																				B			B																				B
4	土	A	第三回ワールドスケートジャパンインラインホッケー-ジャパンオープン2024 8:00~21:00																			A	19	日	A	第27回北海道インラインホッケー選手権大会(A) 9:00~21:00																			A
		B																				B			B																				B
5	日	A	第三回ワールドスケートジャパンインラインホッケー-ジャパンオープン2024 9:00~16:00																			A	20	月	A	休館日																			A
		B																				B			B																				B
6	月	A							インライン 普及教室			専用貸切			専用貸切			専用貸切			A	21	火	A	優先種目 バドミントン						専用貸切			専用貸切			A								
		B																			B			B													B								
7	火	A	休館日																			A	22	水	A	優先種目 ミニバレー						優先種目 フリー						A							
		B																				B			B													B							
8	水	A	優先種目 ミニバレー						優先種目 フリー						A	23	木	A	優先種目 卓球						優先種目 フットサル						A														
		B													B			B													B														
9	木	A	優先種目 卓球						優先種目 フットサル						A	24	金	A							専用貸切			優先 インライン			専用貸切			A											
		B													B			B													B														
10	金	A							専用貸切			15分 普及			専用貸切			A	25	土	A	専用貸切						ミスコンダクトリーグ 12:00~19:00						A											
		B																B			B													B											
11	土	A	インラインホッケー-普及大会 9:00~21:00																			A	26	日	A	ミスコンダクトリーグ 9:00~21:00																			A
		B																				B			B																				B
12	日	A	インラインホッケー-普及大会 9:00~21:00																			A	27	月	A	休館日																			A
		B																				B			B																				B
13	月	A	休館日																			A	28	火	A	優先種目 バドミントン						専用貸切			専用貸切			A							
		B																				B			B													B							
14	火	A	優先種目 バドミントン						専用貸切			専用貸切			専用貸切			A	29	水	A	優先種目 ミニバレー						優先種目 フリー						A											
		B																B			B													B											
15	水	A	優先種目 ミニバレー						優先種目 フリー						A	30	木	A	優先種目 卓球						優先種目 フットサル						A														
		B													B			B													B														
																31	金	A							優先種目 インラインホッケー			帯ア連 専用強化事業			A														
																		B													B														

※上段・下段は1/2面での使用区分、空欄は自由開放時間。

	は、使用日の一週間前までに専用使用又は大会使用のない場合一般開放です。
優先種目	は、その種目優先の一般開放ですが、その種目使用が無い場合は、他種目でご利用いただけます。

※混雑した場合は、調整させていただきます。
 ※予定ですので、変更になる場合があります。あらかじめ御了承下さい。