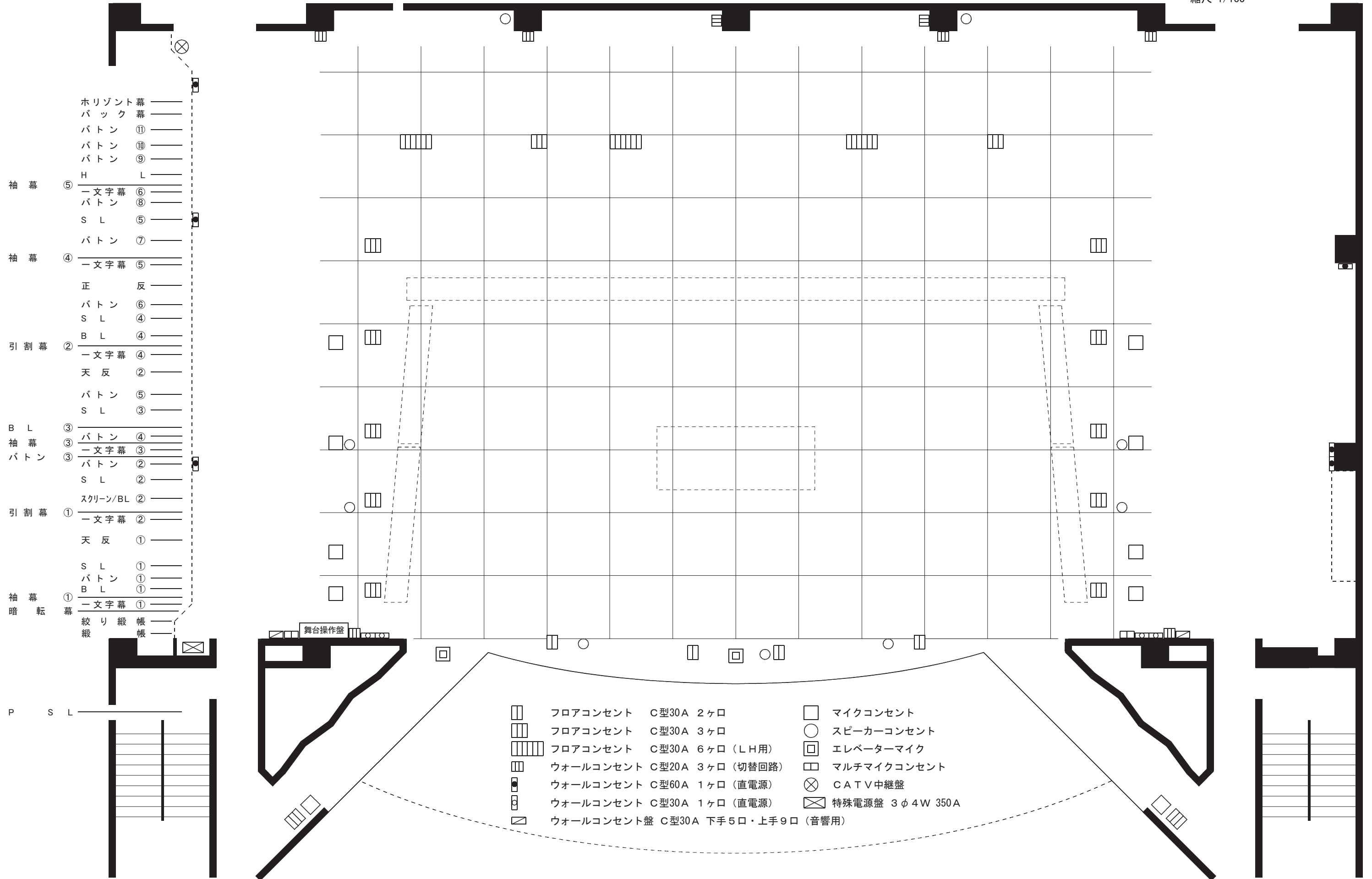


公演名	
公演日時	平成 年 月 日 時 分
団体名	

大ホール舞台平面図

帯広市民文化ホール 帯広市西5条南11丁目48番地2
PHONE (0155) 23-8111 FAX (0155) 23-8112

舞台間口 19m(10.5間)
高さ 9m(30尺)
1目1坪(1.8m×1.8m)
縮尺 1/100



- 袖幕 ⑤
- 文字幕 ⑥
- バトン ⑧
- S L ⑤
- バトン ⑦
- 袖幕 ④
- 文字幕 ⑤
- 正 反
- バトン ⑥
- S L ④
- B L ④
- 引割幕 ②
- 文字幕 ④
- 天 反 ②
- バトン ⑤
- S L ③
- B L ③
- 袖幕 ③
- バトン ④
- 文字幕 ③
- バトン ②
- S L ②
- 引割幕 ①
- スクリーン/BL ②
- 文字幕 ②
- 天 反 ①
- S L ①
- バトン ①
- B L ①
- 袖幕 ①
- 文字幕 ①
- 絞 り 綴 帳
- 綴 綴 帳

- | | | | |
|------|----------------------------------|---|-----------------|
| □ | フロアコンセント C型30A 2ヶ口 | □ | マイクコンセント |
| □□ | フロアコンセント C型30A 3ヶ口 | ○ | スピーカーコンセント |
| □□□□ | フロアコンセント C型30A 6ヶ口 (LH用) | □ | エレベーターマイク |
| □□ | ウォールコンセント C型20A 3ヶ口 (切替回路) | □ | マルチマイクコンセント |
| □ | ウォールコンセント C型60A 1ヶ口 (直電源) | ⊗ | CATV中継盤 |
| □ | ウォールコンセント C型30A 1ヶ口 (直電源) | ⊗ | 特殊電源盤 3φ4W 350A |
| □ | ウォールコンセント盤 C型30A 下手5口・上手9口 (音響用) | | |

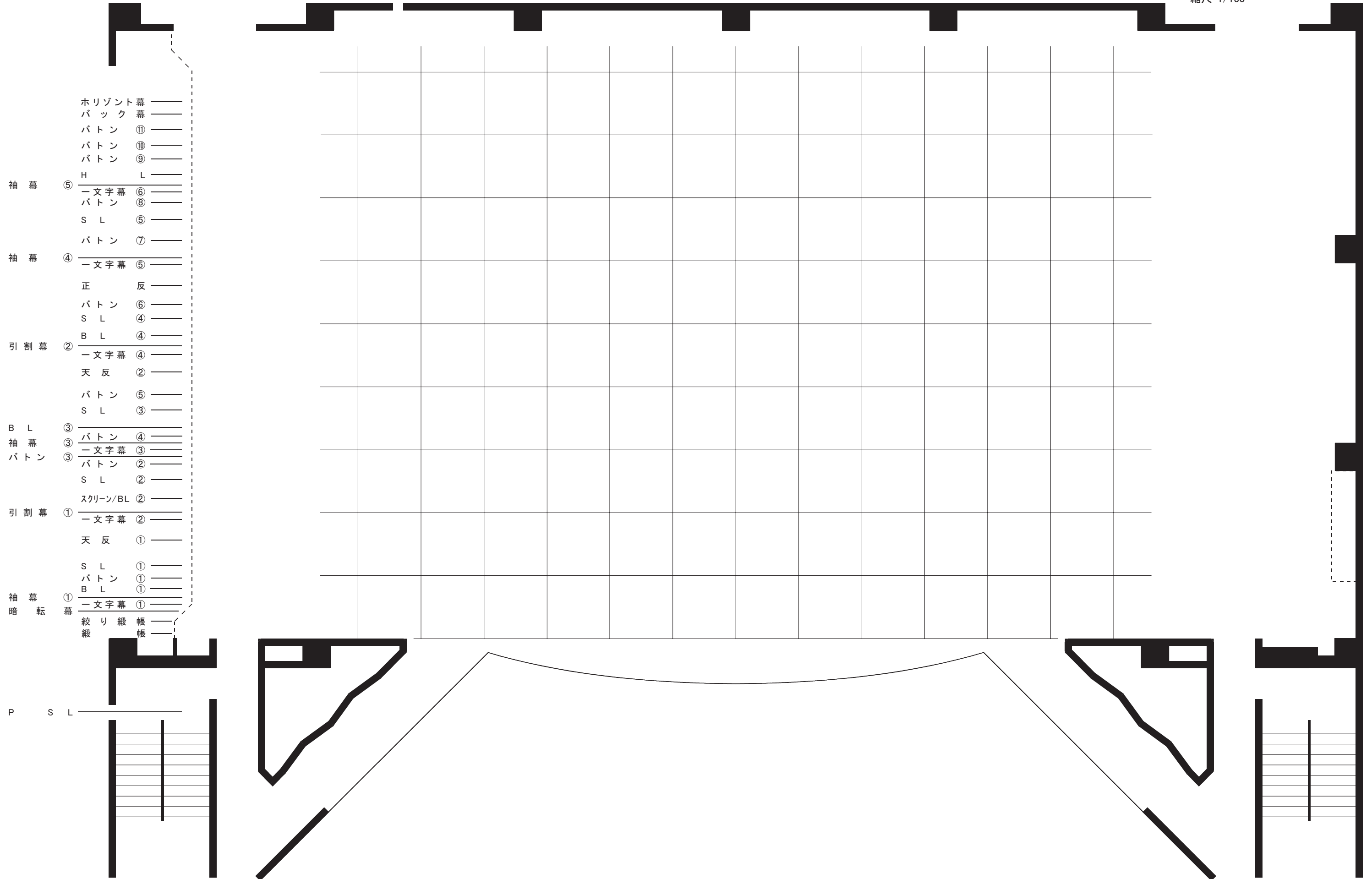
舞台操作盤

P S L

大ホール舞台平面図

帯広市民文化ホール 帯広市西5条南11丁目48番地2
PHONE (0155) 23-8111 FAX (0155) 23-8112

舞台間口 19m(10.5間)
高さ 9m(30尺)
1目1坪(1.8m×1.8m)
縮尺 1/100



- ⑤ 袖幕
 - ホリゾン 幕
 - バック 幕
 - バトン ⑪
 - バトン ⑩
 - バトン ⑨
 - H L
 - 一文字幕 ⑥
 - バトン ⑧
 - S L ⑤
 - バトン ⑦
- ④ 袖幕
 - 一文字幕 ⑤
 - 正 反
 - バトン ⑥
 - S L ④
 - B L ④
- ② 引割幕
 - 一文字幕 ④
 - 天 反 ②
 - バトン ⑤
 - S L ③
- ③ B L 袖幕
- ③ バトン ④
- ③ 一文字幕 ③
- ③ バトン ②
- ③ S L ②
- ③ スクリーン/BL ②
- ① 引割幕
 - 一文字幕 ②
 - 天 反 ①
 - S L ①
 - バトン ①
 - B L ①
- ① 袖幕
- ① 一文字幕 ①
- 絞 綯 帳
- 綯 帳

