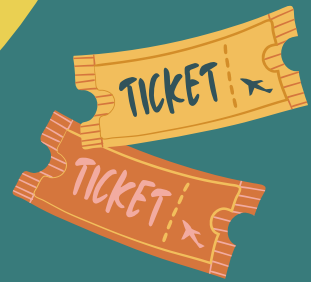


レッスンチケット (回数券) 方式導入 にあたって



ご利用について



レッスンチケット（11枚綴り3,000円）を購入
1枚当たり300円 1枚分お得です!!



教室1回分のチケット枚数を窓口へ渡して参加

例：1教室1回分600円＝チケット2枚

30分教室1回＝チケット1枚 など

※各教室により必要枚数が異なります。

残りのチケットは他のチケット対応教室でも使えます!!



チケット対応教室については
市民プール・森体・オーバルの教室とします。

※おとな教室でのみ適応となります。



共通チケットとなりますのでチケット対応教室
すべてに使えます。



販売受付窓口：

- ・帯広の森市民プール 10:00～21:00
- ・帯広の森体育館 9:00～21:00
- ・明治北海道十勝オーバル 9:00～21:00

(一財) 帯広市文化スポーツ振興財団